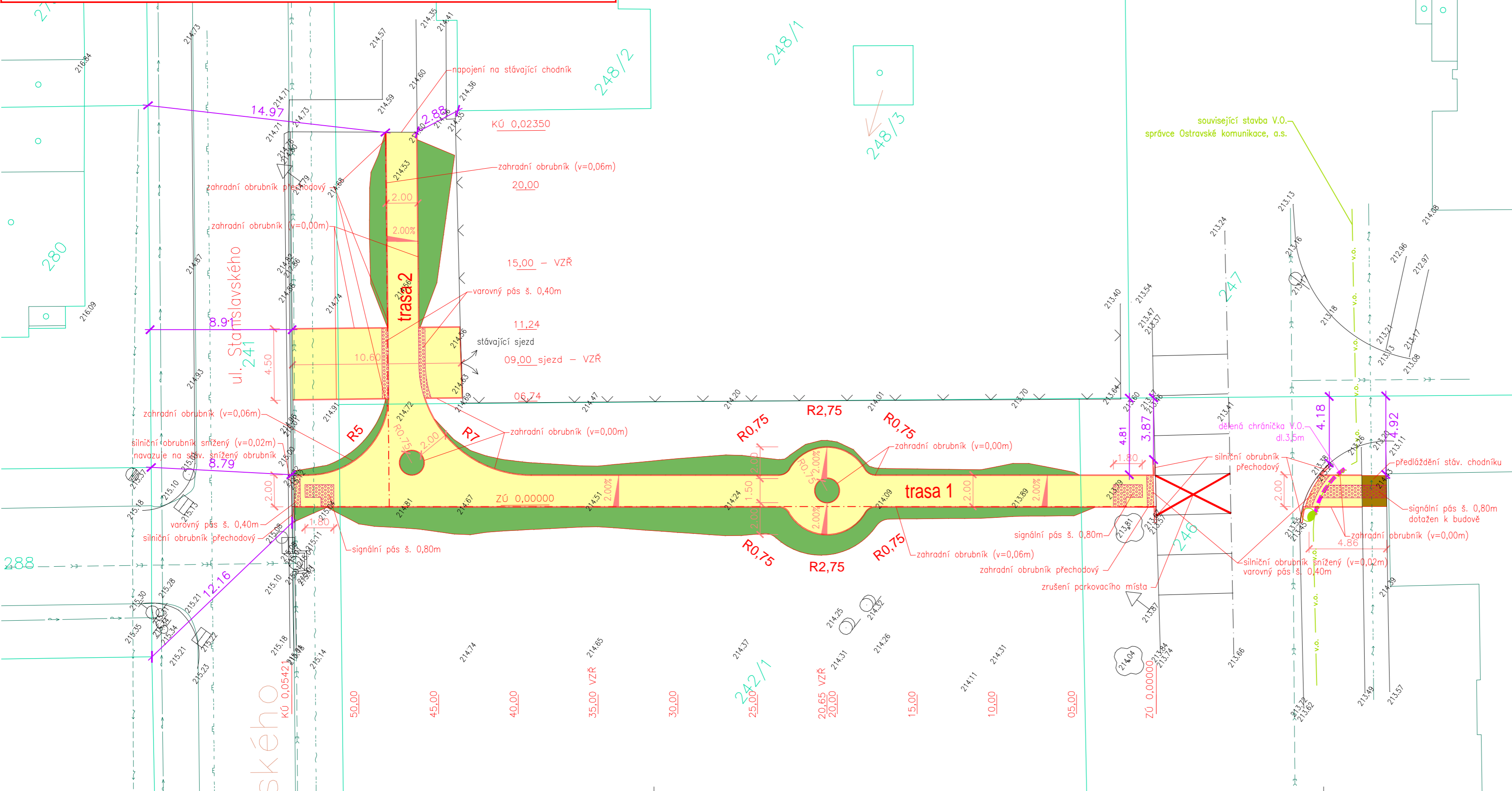
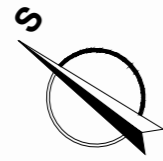


CHODNÍK PRO PĚŠÍ U MŠ NA UL. STANISLAVSKÉHO KOORDINAČNÍ SITUACE STAVBY 1:200



- LEGENDA PLOCH:**
- NOVÝ CHODNÍK - DLAŽBA tl. 0,80 m
 - PŘEDLÁŽDĚNÍ STÁV. CHODNÍKU
 - BEZBARIÉROVÁ ÚPRAVA - ZÁMKOVÁ DLAŽBA RELIÉFNÍ TL. 80 mm
 - OHUMUSOVÁNÍ V ROVINĚ
 - HRANICE PARCEL KN
 - NOVÝ STAV

- LEGENDA STÁV. INŽENÝRSKÝCH SÍTÍ:**
- KANALIZACE OVAK
 - VODOVODY OVAK
 - EL. VEDENÍ NN ČEZ (nadzemní)
 - EL. VEDENÍ NN ČEZ (podzemní)
 - PLYNOVOD
 - SDĚL. VEDENÍ CETIN (podzemní)
- POZNÁMKA:**
STÁVAJÍCÍ INŽENÝRSKÉ SÍTĚ JSOU ZAKRESLENY DLE PODKLADŮ
DODANÝCH JEJICH SPRÁVCI.
SKUTEČNÁ HLoubKA ULOŽENÍ SÍTÍ NENÍ ZNÁMA, PŘEDPOKLÁDÁ
SE ULOŽENÍ V SOULADU S ČSN 73 6005.

NÁZEV PROJEKTU:	
Chodník pro pěší u MŠ na ul. Stanislavského	
MÍSTO STAVBY:	
k. ú. Svinov - parc. č. 241, 242/1, 246, 248/1	
INVESTOR:	
Statutární město Ostrava - městský obvod Svinov	
Bílavecká 69/48 721 00 Ostrava - Svinov	IČ: 00845451 DIČ: CZ00845451
PROJEKTANT:	
Ing. Jan Kotulič	
Osvoboditelů 1215 Kopřivnice 742 21	IČ: 06826971 DIČ: CZ9110145638 Mobil: +420 773 986 876 danielsmolka@seznam.cz
ZODPOVĚDNÝ PROJEKTANT:	
Ing. Jan Ludvík	
	ČKAIT: 1103697
MĚŘÍTKO:	DATUM A Č. PD :
1:200	5b_2018
FORMÁT:	STUPEŇ PD:
3xA4	DŮR, DSP, PDPS
ČÍSLO VÝKRESU:	NÁZEV VÝKRESU:
B.2	KOORDINAČNÍ SITUACE STAVBY