

**LEGENDA**

- 0.1 schodiště - 10,59m<sup>2</sup>, terazzo
- 0.2 společný sklep 1 - 17,48m<sup>2</sup>, beton
- 0.3 společný sklep 2 - 25,76m<sup>2</sup>, beton
- 0.4 společný sklep 3 - 26,37m<sup>2</sup>, beton
- 0.5 společný sklep 4 - 25,76m<sup>2</sup>, beton

**LEGENDA**

- stávající konstrukce
- nové konstrukce
- bourané konstrukce

V osazení nové vodoměrné sestavy v původní poloze ve zděném pilíři, vodoměr bude zajištěn proti neoprávněné manipulaci a poškození

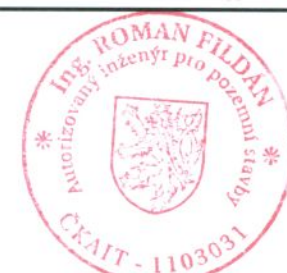
pozn.: bude zhotoven zděný pilířek z plných cihel s uzamykacími dvířky, klíč bude u správce domu

±0,000 = 213,82



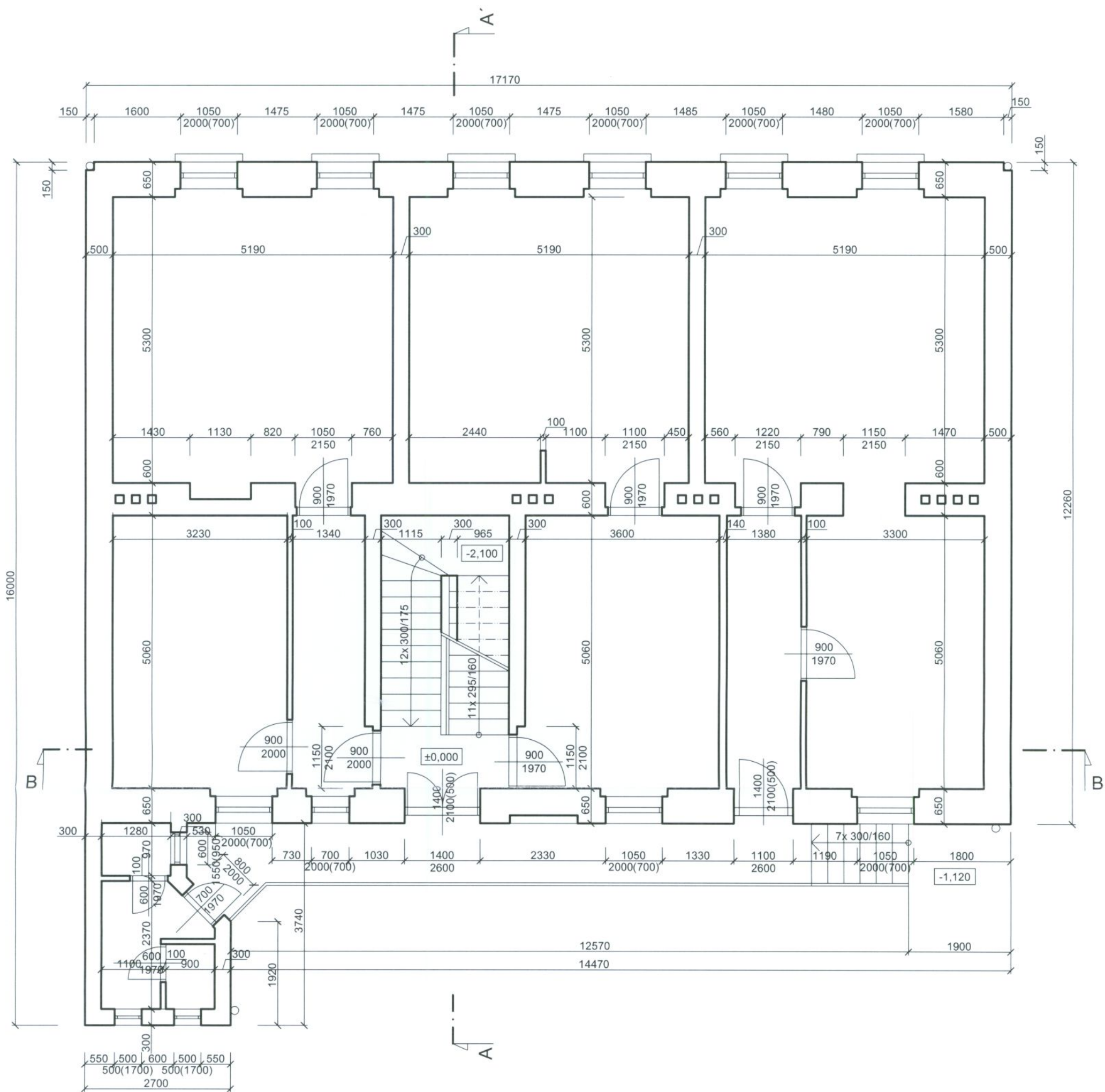
4

ZODP.PROJEKTANT	VYPRACOVAL	K.Ú	PARCELA.Č
ING.ROMAN FILDÁN	ING.ROMAN FILDÁN	SVINOV	1115, 1116, 1117, 1118/1
KRAJ: MORAVSKOSLEZSKÝ		MÍSTO: AXMANOVA č.p.368, OSTRAVA-SVINOV	
INVESTOR: STATUTÁRNÍ MĚSTO OSTRAVA - ÚMOb Svinov, Bílovecká 69/48, 721 00, Ostrava - Svinov			
AKCE:			
<b>BYTOVÝ DŮM AXMANOVA č. p. 368</b>			
OBSAH: PŮDORYS 1. PP			



FORMÁT:	A3
DATUM:	07 / 2013
ÚČEL:	DSP
MĚŘITKO:	VÝKRES Č.:
1: 75	D.1.1.b.1



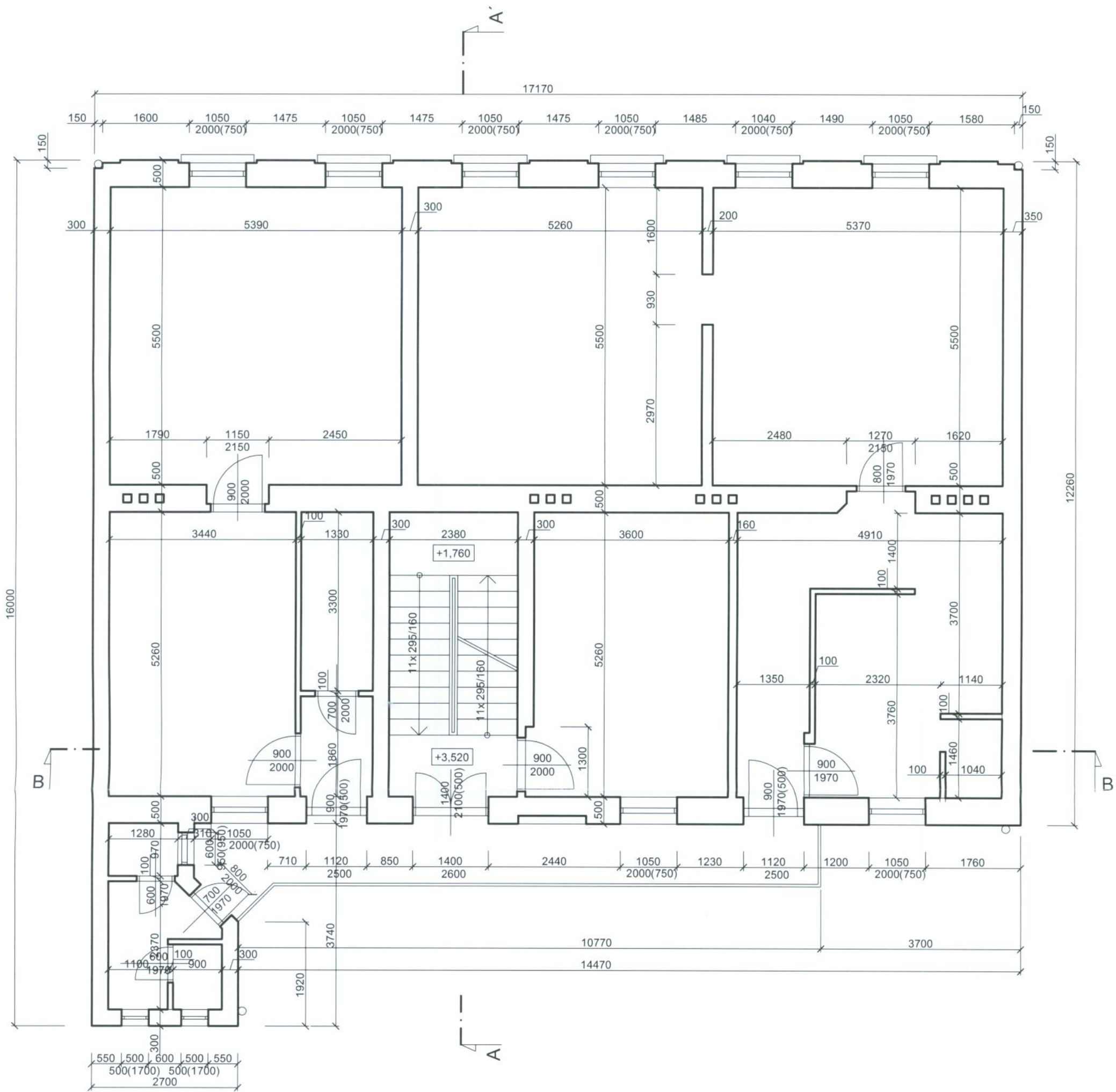


±0,000 = 213,82



4

ZODP.PROJEKTANT	VYPRACOVAL	K.Ú	PARCELA.Č	
ING.ROMAN FILDÁN	ING.ROMAN FILDÁN	SVINOV	1115, 1116, 1117, 1118/1	
KRAJ: MORAVSKOSLEZSKÝ		MÍSTO: AXMANOVA č.p.368, OSTRAVA-SVINOV		
INVESTOR: STATUTÁRNÍ MĚSTO OSTRAVA - ÚMOB Svinov, Bílovecká 69/48, 721 00, Ostrava - Svinov				
AKCE:				
<b>BYTOVÝ DŮM AXMANOVA č. p. 368</b>				
OBSAH:				
<b>PŮDORYS 1. NP - stávající stav</b>				
FORMÁT:	A3			
DATUM:	07 / 2013			
ÚČEL:	DSP			
MĚŘITKO:	1: 75	VÝKRES Č.:	D.1.1.b.2	



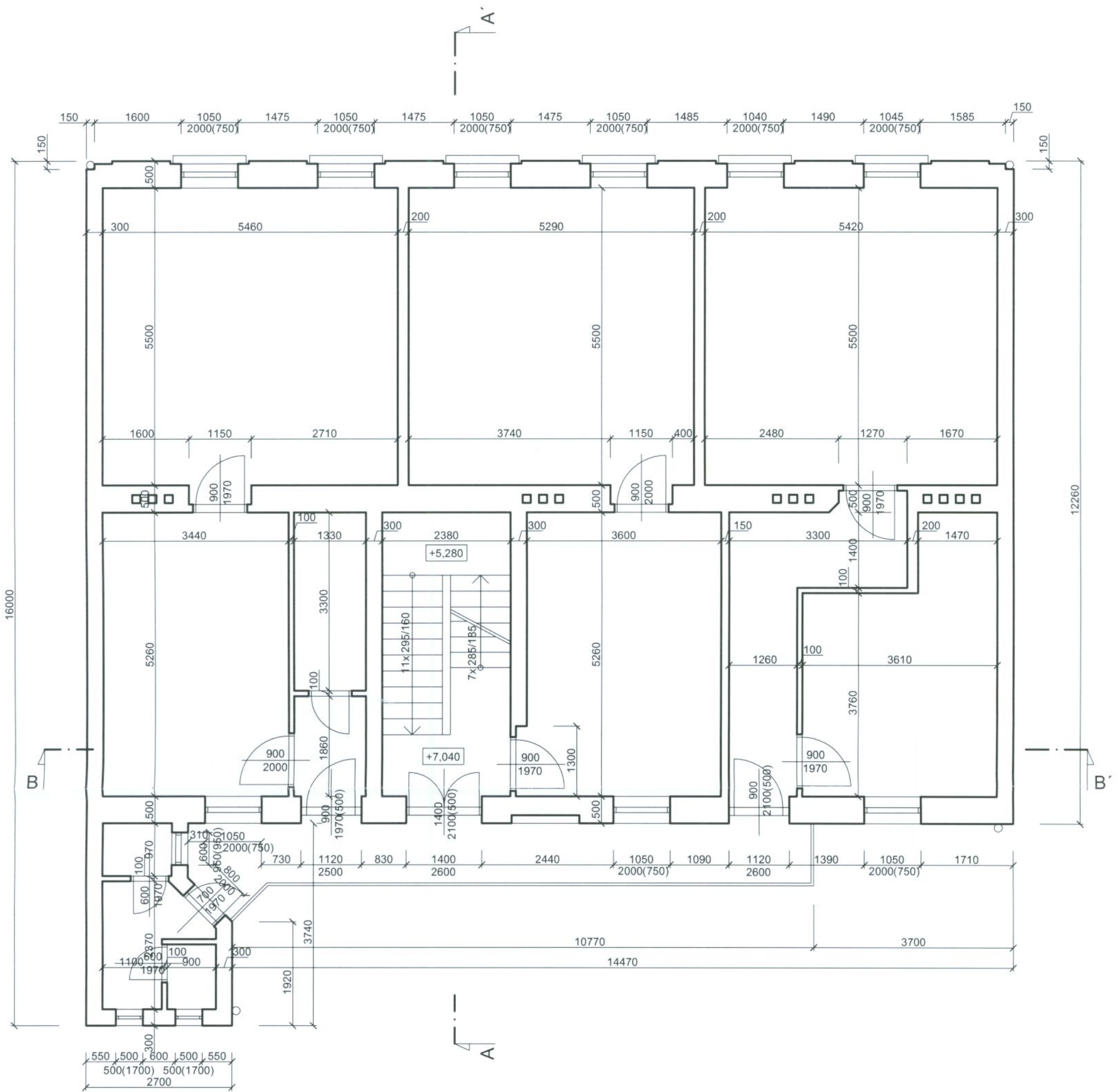
±0,000 = 213,82



ZODP.PROJEKTANT	VYPRACOVAL	K.Ú	PARCELA.Č
ING.ROMAN FILDÁN	ING.ROMAN FILDÁN	SVINOV	1115, 1116, 1117, 1118/1
KRAJ: MORAVSKOSLEZSKÝ		MÍSTO: AXMANOVA č.p.368, OSTRAVA-SVINOV	
INVESTOR: STATUTÁRNÍ MĚSTO OSTRAVA - ÚMOb Svinov, Bílovecká 69/48, 721 00, Ostrava - Svinov			
AKCE:			
<b>BYTOVÝ DŮM AXMANOVA č. p. 368</b>			
OBSAH:			
<b>PŮDORYS 2. NP - stávající stav</b>			
FORMÁT:	A3		
DATUM:	07 / 2013		
ÚČEL:	DSP		
MĚŘÍTKO:	1: 75	VÝKRES Č.:	D.1.1.b.3



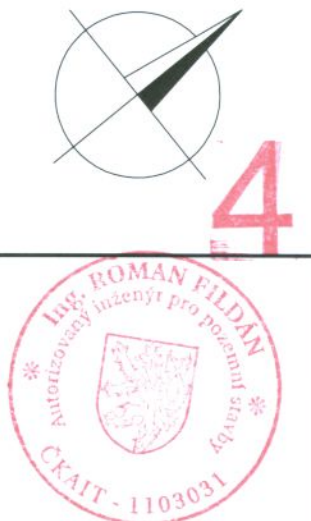




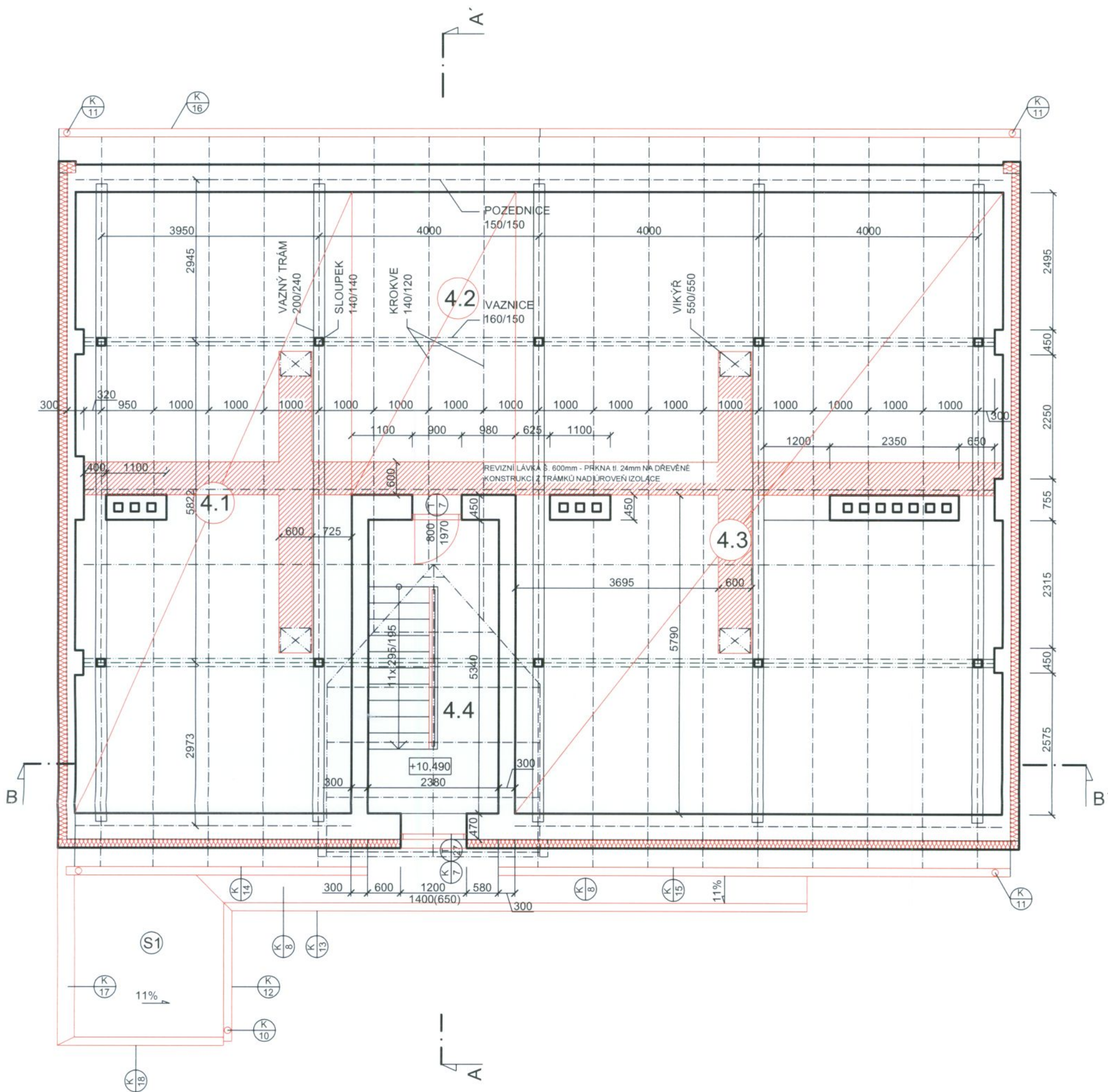
±0,000 = 213,82

ZODP.PROJEKTANT	VYPRACOVAL	K.Ú	PARCELA.Č
ING.ROMAN FILDÁN	ING.ROMAN FILDÁN	SVINOV	1115, 1116, 1117, 1118/1
KRAJ: MORAVSKOSLEZSKÝ		MÍSTO: AXMANOVA č.p.368, OSTRAVA-SVINOV	
INVESTOR: STATUTÁRNÍ MĚSTO OSTRAVA - ÚMOb Svinov, Bílovecká 69/48, 721 00, Ostrava - Svinov			
AKCE:			
<b>BYTOVÝ DŮM AXMANOVA č. p. 368</b>			
OBSAH:			
<b>PŮDORYS 3. NP - stávající stav</b>			

FORMÁT:	A3
DATUM:	07 / 2013
ÚČEL:	DSP
MĚŘÍTKO:	VÝKRES Č.:
1: 75	D.1.1.b.4







#### LEGENDA

- 4.1 půda 1 - 55,79m<sup>2</sup>, rohož z minerální vlny, položená volně (obj.hm. 75 kg/m<sup>3</sup>)
- 4.2 půda 2 - 16,71m<sup>2</sup>, rohož z minerální vlny, položená volně (obj.hm. 75 kg/m<sup>3</sup>)
- 4.3 půda 3 - 97,67m<sup>2</sup>, rohož z minerální vlny, položená volně (obj.hm. 75 kg/m<sup>3</sup>)
- 4.4 schodiště - 12,71m<sup>2</sup>, terazzo

±0,000 = 213,82

ZODP.PROJEKTANT	VYPRACOVAL	K.Ú	PARCELA.Č
ING.ROMAN FILDÁN	ING.ROMAN FILDÁN	SVINOV	1115, 1116, 1117, 1118/1
KRAJ: MORAVSKOSLEZSKÝ		MÍSTO: AXMANOVA č.p.368, OSTRAVA-SVINOV	
INVESTOR: STATUTÁRNÍ MĚSTO OSTRAVA - ÚMOb Svinov, Bílovecká 69/48, 721 00, Ostrava - Svinov			
AKCE:			
<b>BYTOVÝ DŮM AXMANOVA č. p. 368</b>			
OBSAH:			
<b>PŮDORYS PŮDY</b>			



4

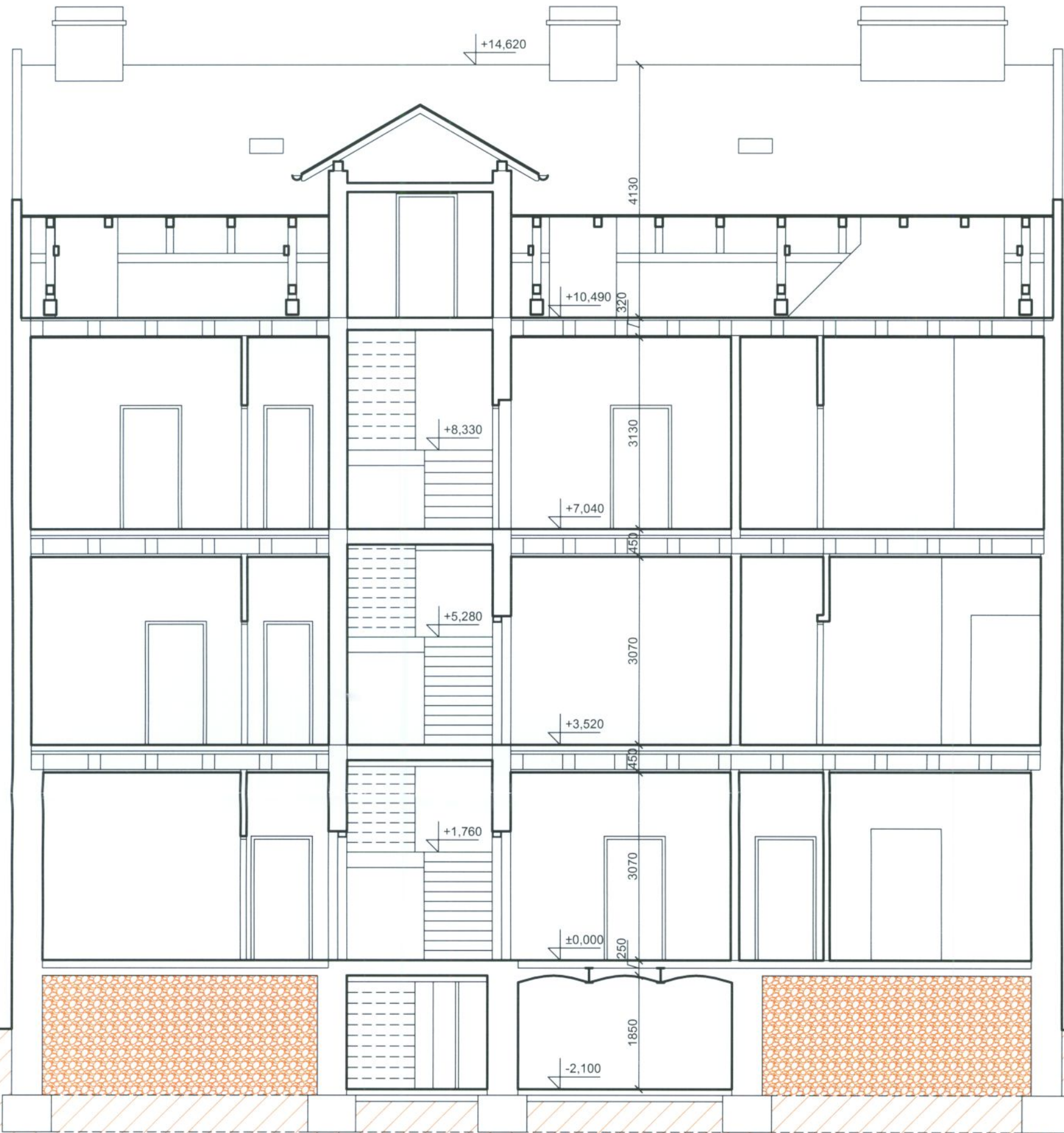





FORMÁT:	A3
DATUM:	07 / 2013
ÚČEL:	DSP+DPS
MĚŘITKO:	VÝKRES Č.:
1: 75	D.1.1.b.5









-  stávající zemina
-  stávající násyp
-  stávající konstrukce

±0,000 = 213,82

ZODP.PROJEKTANT	VYPRACOVAL	K.Ú	PARCELA.Č
ING.ROMAN FILDÁN	ING.ROMAN FILDÁN	SVINOV	1115, 1116, 1117, 1118/1
KRAJ: MORAVSKOSLEZSKÝ		MÍSTO: AXMANOVA č.p.368, OSTRAVA-SVINOV	
INVESTOR: STATUTÁRNÍ MĚSTO OSTRAVA - ÚMOb Svinov, Bílovecká 69/48, 721 00, Ostrava - Svinov			
AKCE:			
<b>BYTOVÝ DŮM AXMANOVA č. p. 368</b>			
OBSAH: <b>ŘEZ B - B' - stávající stav</b>			



FORMÁT:	A3
DATUM:	07 / 2013
ÚČEL:	DSP
MĚŘITKO:	VÝKRES Č.:
1: 75	D.1.1.b.7

4





±0,000 = 213,82

ZODP.PROJEKTANT	VYPRACOVAL	K.Ú	PARCELA Č	
ING.ROMAN FILDÁN	ING.ROMAN FILDÁN	SVINOV	1116	
KRAJ: MORAVSKOSLEZSKÝ		MÍSTO: AXMANOVA č.p.368, OSTRAVA-SVINOV		
INVESTOR: STATUTÁRNÍ MĚSTO OSTRAVA - ÚMOb Svinov, Bílovecká 69/48, 721 00, Ostrava - Svinov				
AKCE:				FORMÁT: A3
BYTOVÝ DŮM AXMANOVA č. p. 368				DATUM: 07 / 2013
				ÚČEL: DSP
OBSAH: POHLED SZ - stávající stav				MĚŘÍTKO: 1: 75
				VÝKRES Č.: D.1.1.b.8

4